

PROYECTO SUBDIVISION PARCELARIA UBICADA EN:

PROVINCIA: ENTRE RIOS

DEPARTAMENTO: PARANÁ - DISTRITO: QUEBRACHO - Municipio de *SEGUI* -

Planta Urbana - Manzana 183 (Parte) - Designado como Lote 11 - Plano N° 233.644

PROPIETARIO:

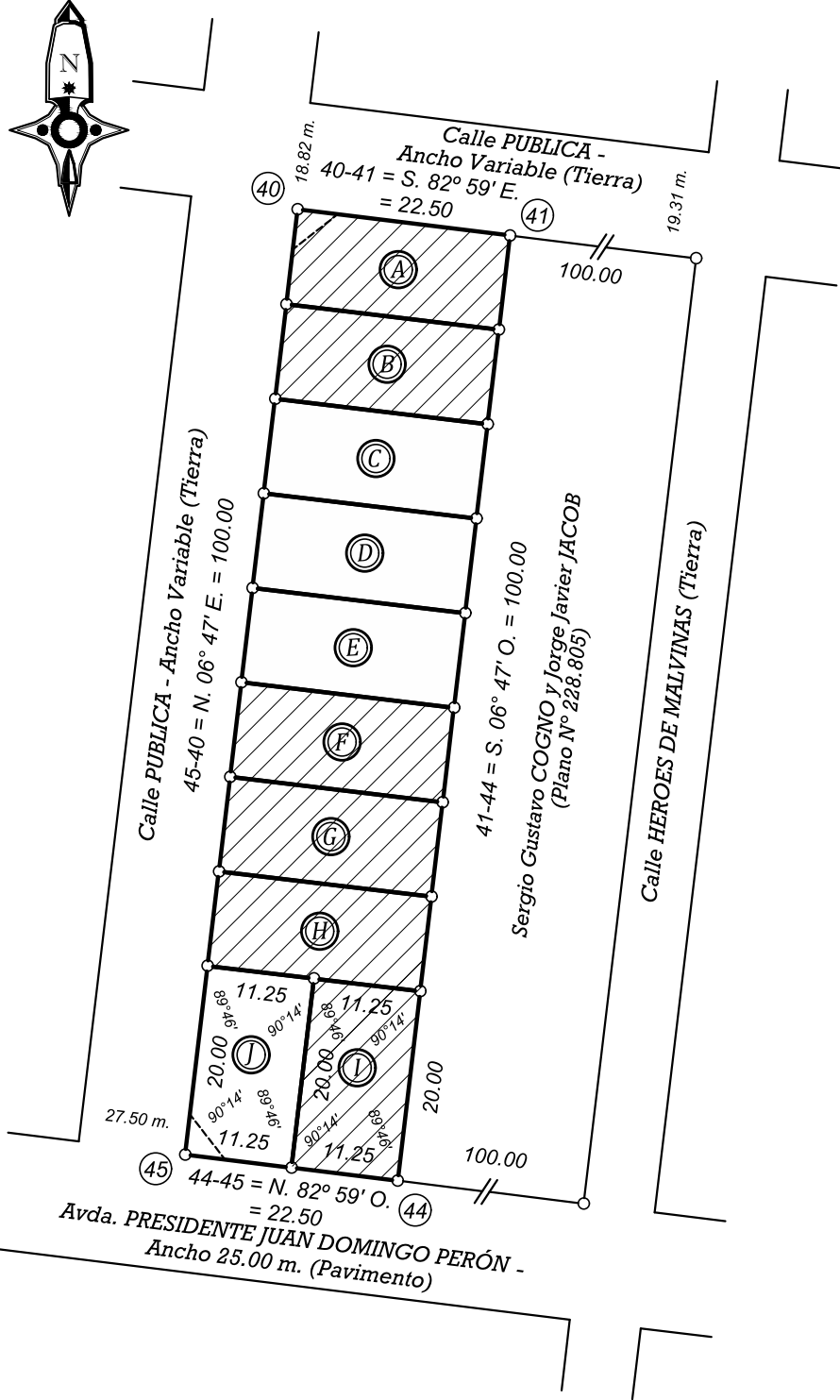
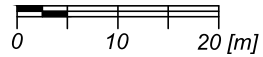
MUNICIPALIDAD DE SEGUI (100%)

DOMINIO INSCRIPTO: Paraná, 22/07/2022 MATRICULA: 217.183

PARTIDA PROVINCIAL: 283.987

SEGUI, Septiembre de 2024

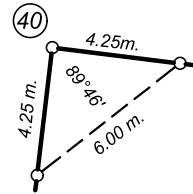
Escala 1:750



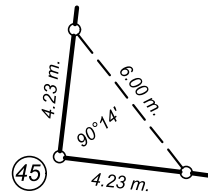
DETALLE DE OCHAVAS

Escala 1:250

Sup. Ochava Lote 1: 9.03 m²



Sup. Ochava Lote 10: 8.96 m²



SUPERFICIES

LOTE	SUP. C/T.
A	225.00 m ²
B	225.00 m ²
C	225.00 m
D	225.00 m
E	225.00 m
F	225.00 m ²
G	225.00 m ²
H	225.00 m ²
I	224.98 m ²
J	224.98 m ²
Total C/T.	2249.96 m ²

- Todas las medidas lineales están expresadas en metros.